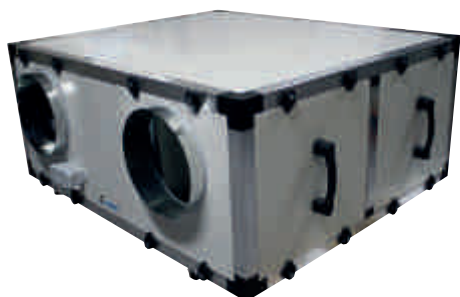


CEPHIRUS-2 • Recuperador de calor de flujos cruzados aire-aire F7/F7. Rendimiento 64%



64%

- Unidad horizontal compacta y configurable en obra. Dispone de paneles intercambiables.
- Envoltente de doble panel con un aislamiento de 25 mm. de espuma de poliestireno de densidad 30 kg/m³.
- Intercambiado de placas de aluminio de flujos cruzados.
- Portafiltros en impulsión y retorno con filtros F7.
- Ventilador monovelocidad regulable.

Características constructivas:

CHASIS:

- Fabricado con perfiles de aluminio extruido con cantoneras de nylon reforzado.

ENVOLVENTE:

- Doble panel tipo sandwich de 25 mm. de espesor con espuma de poliestireno. Los paneles son de acero galvanizado y los exteriores con acabado lacado blanco.
- Paneles con junta estanca de silicona para interperie.
- Conexión circular provista de junta de doble labio de caucho.
- Acceso para inspección y mantenimiento laterales e inferior.
- Sistema de evacuación de condensados.
- Caja de conexiones exteriores.

INTERCAMBIADOR DE PLACAS:

- Intercambiador estático de flujos cruzados, en aluminio con una eficiencia de hasta el 64%.

FILTROS:

- Filtro F7 de polipropileno de baja pérdida de carga en impulsión y retorno.

Aplicaciones:

- Recuperación de energía en las instalaciones de ventilación en edificios terciarios e industriales.
- Locales comerciales.
- Centros de enseñanza.
- Oficinas.

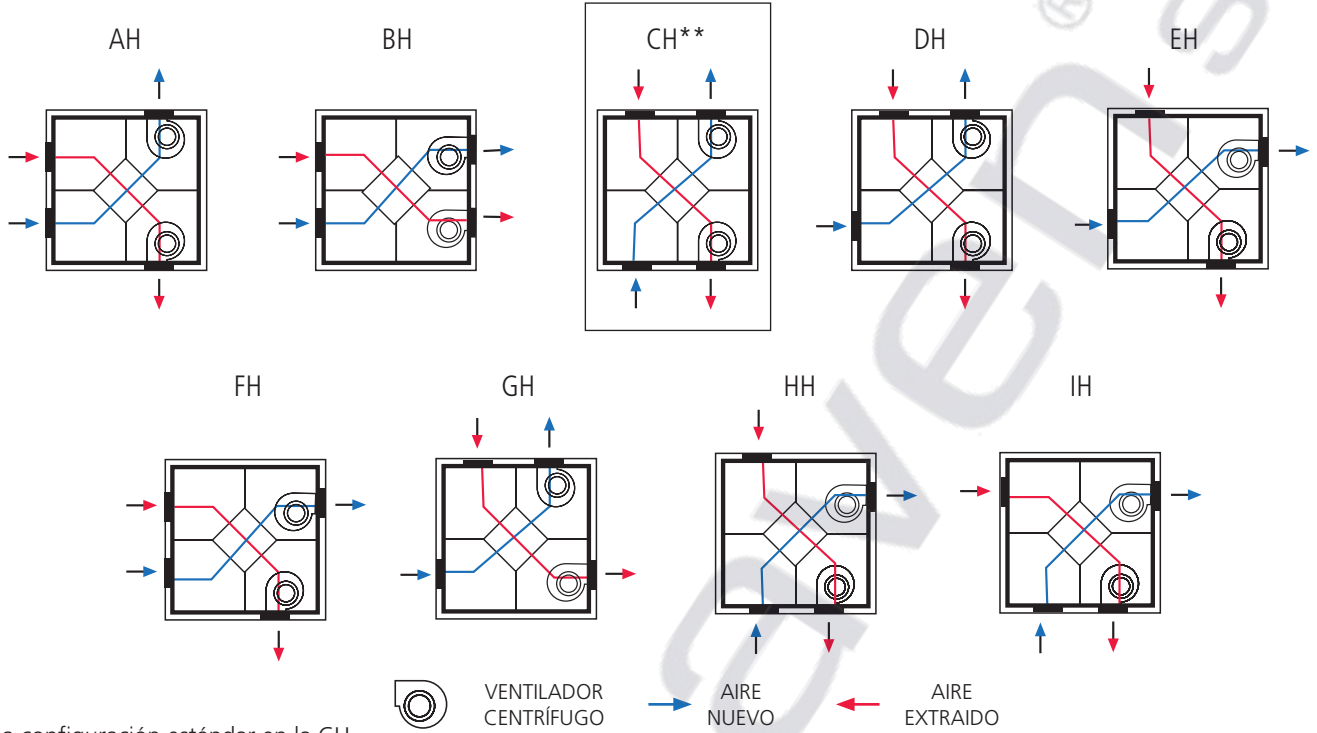
Bajo demanda:

- Posibilidad de disponer de una doble etapa de filtración (F7/F9, M5/F7) interior.

Modelo	R.P.M.	Pot. nom. Kw	Caudal max. m/h	P.V.P. HORIZONTAL	P.V.P. HORIZONTAL
600 (F7+F7)	920	2x0,195	710	1.981,25	2.078,31
900 (F7+F7)	1420	2x0,355	980	2.404,22	2.521,05
1500 (F7+F7)	1350	2x0,350	1840	2.757,56	2.979,39
2100 (F7+F7)	1340	2x0,350	2690	3.168,09	3.320,44
3500 (F7+F7)	1340	2x0,590	3610	4.550,90	4.770,80
4600 (F7+F7)	1330	2x0,760	4710	6.360,05	6.667,19
6400 (F7+F7)	1420	2x1,5	6540	6.650,84	7.181,91
7000 (F7+F7)	1420	2x1,5	6520	7.702,63	8.069,09

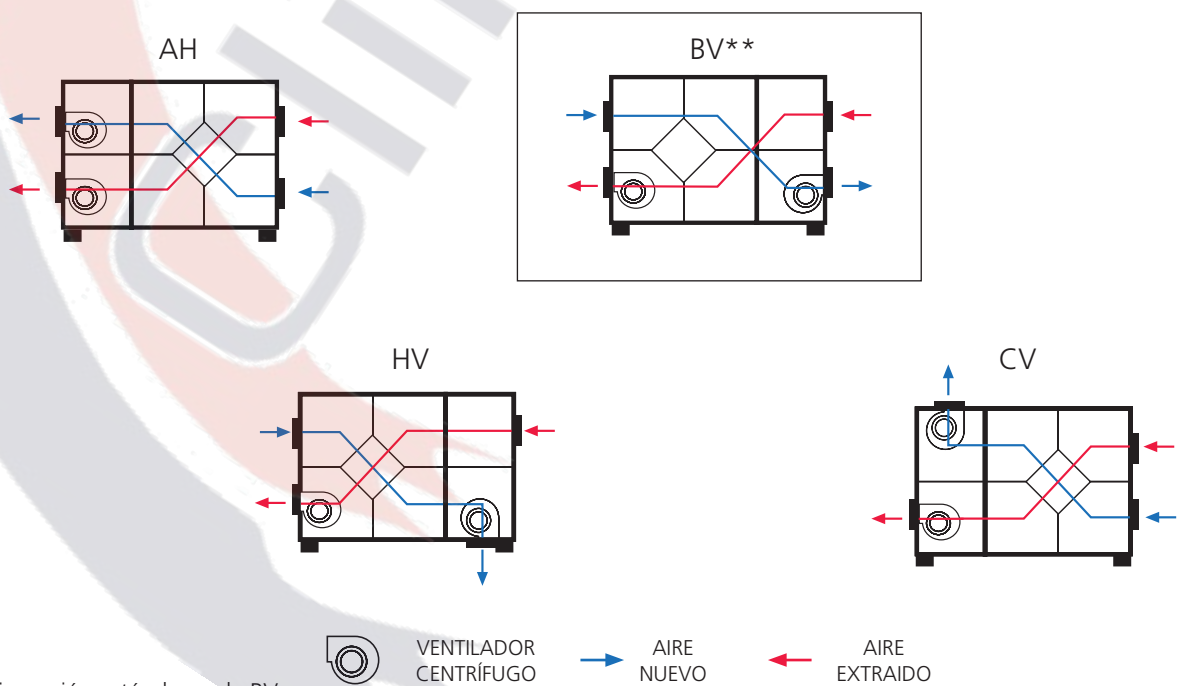
CEPHIRUS-2

CONFIGURACIONES HORIZONTAL



** La configuración estándar en la CH

CONFIGURACIONES VERTICAL



** La configuración estándar en la BV